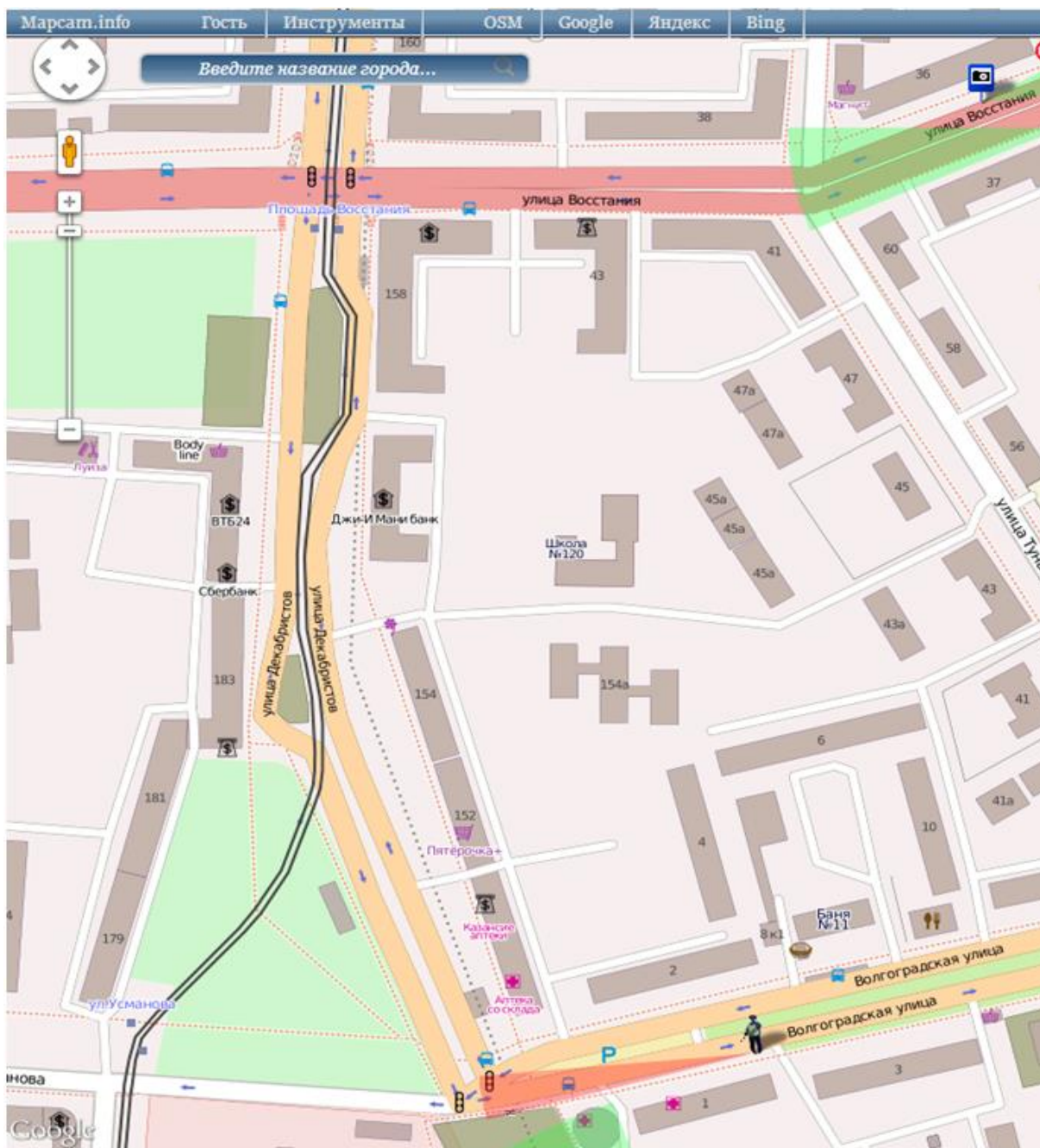
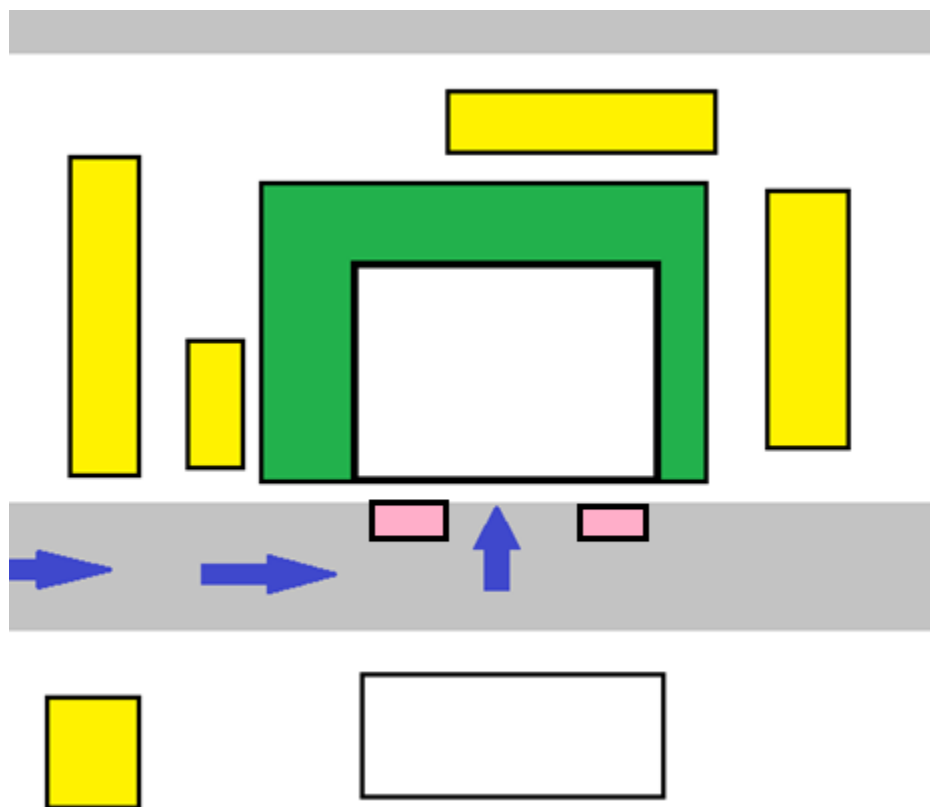



# 1. План – схемы образовательного учреждения.

*Район расположения образовательного учреждения, пути движения транспортных средств и детей (обучающихся, воспитанников).*



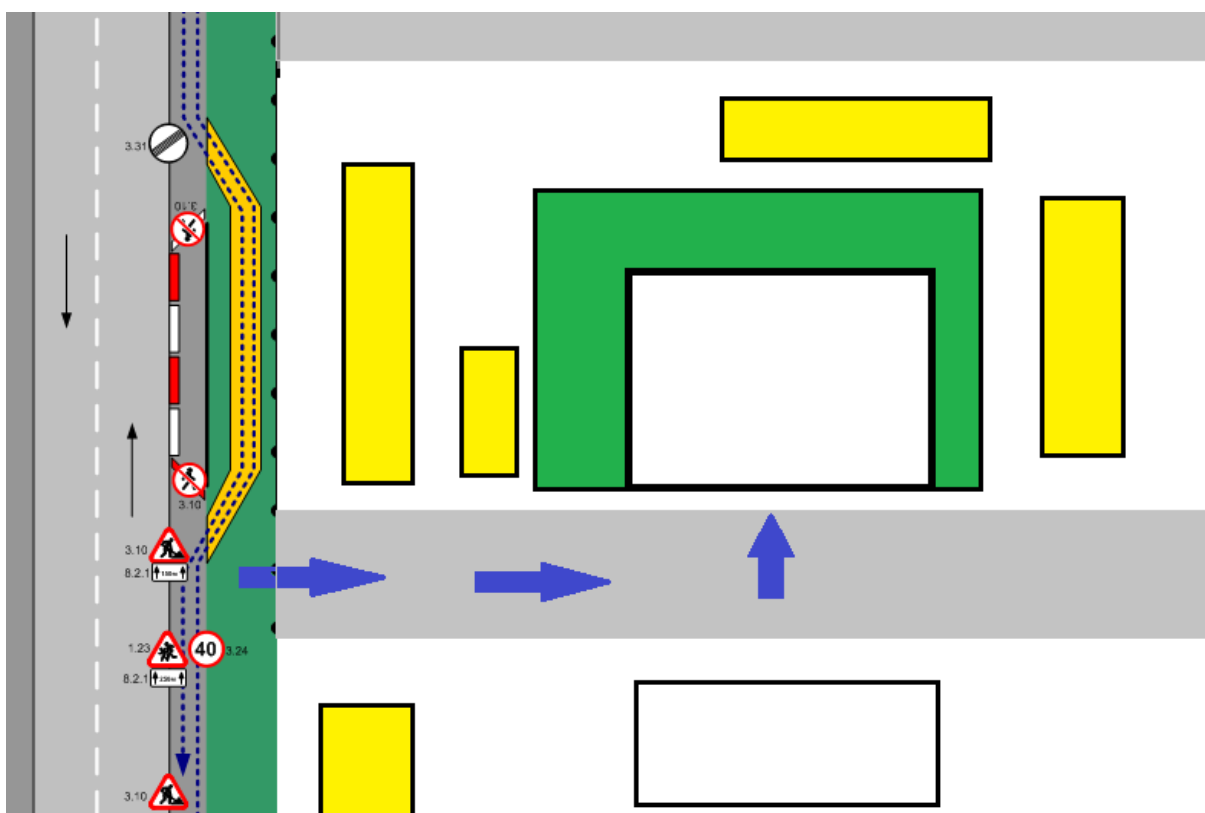
**2. Схема организации дорожного движения в непосредственной близости от образовательного учреждения с размещением соответствующих технических средств организации дорожного движения, маршрутов движения детей и расположения парковочных мест**



 места парковки

 строения

**3. План-схема пути движения транспортных средств и детей (обучающихся, воспитанников) при проведении дорожных ремонтно-строительных работ вблизи образовательного учреждения.**



временная пешеходная дорожка



направление движения транспортного потока



рекомендуемое направление движения детей (учеников)